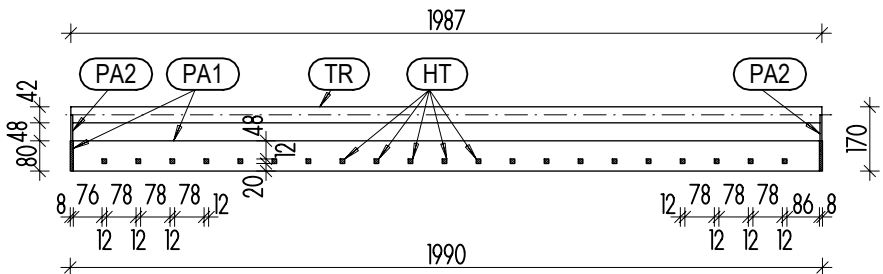
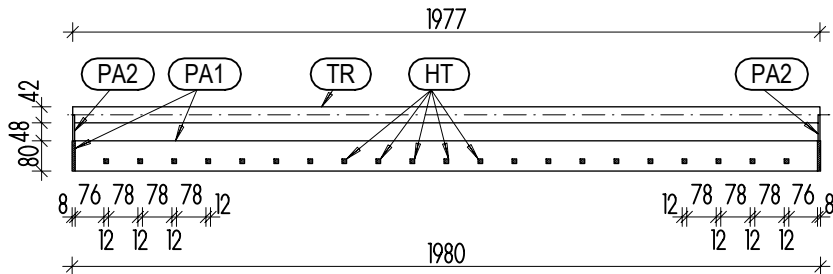


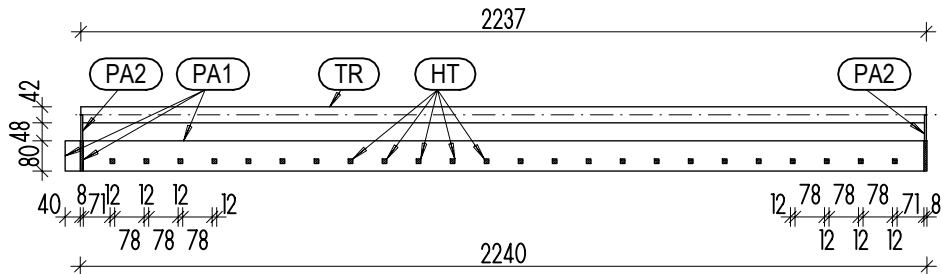
ZÁBRADLÍ (Z1) VODOROVNÝ ŘEZ



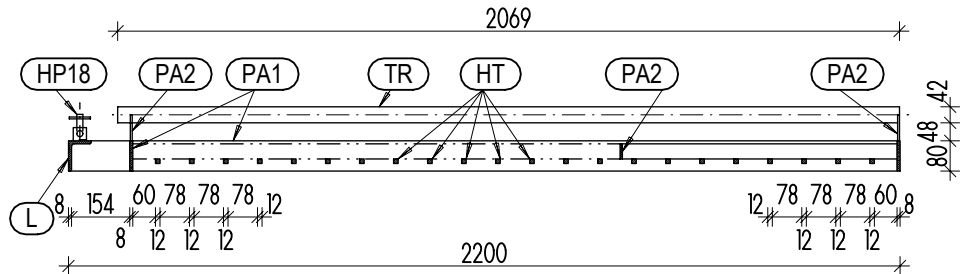
ZÁBRADLÍ (Z2) VODOROVNÝ ŘEZ



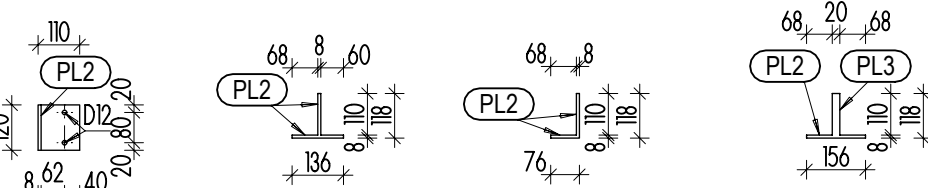
ZÁBRADLÍ (Z3) VODOROVNÝ ŘEZ



ZÁBRADLÍ (Z4) VODOROVNÝ ŘEZ

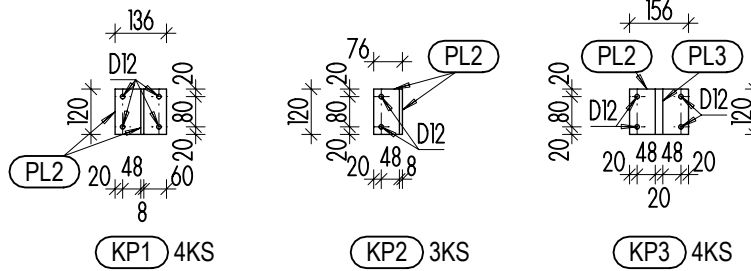


KOTEVNÍ PLECHY POHLEDY SHORA

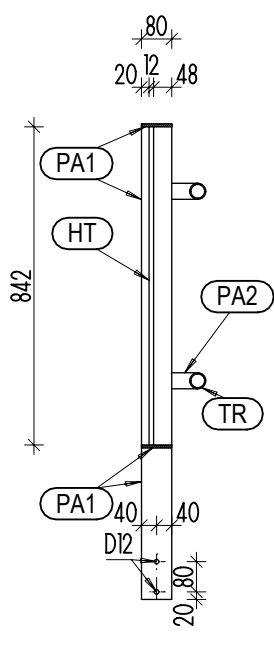


BOČNÍ POHLED  
KP 1 - KP3

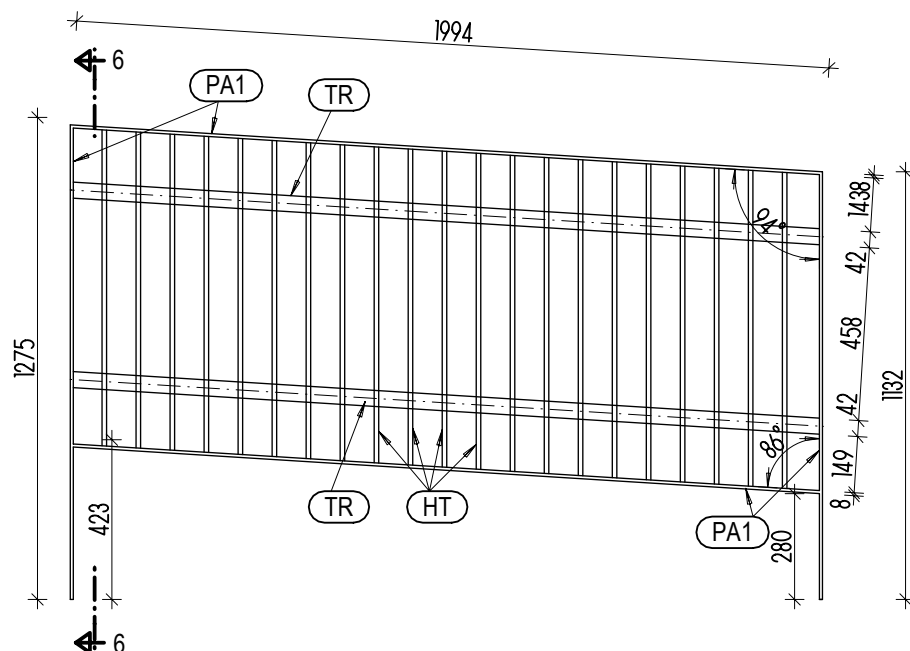
KOTEVNÍ PLECHY ČELNÍ POHLEDY



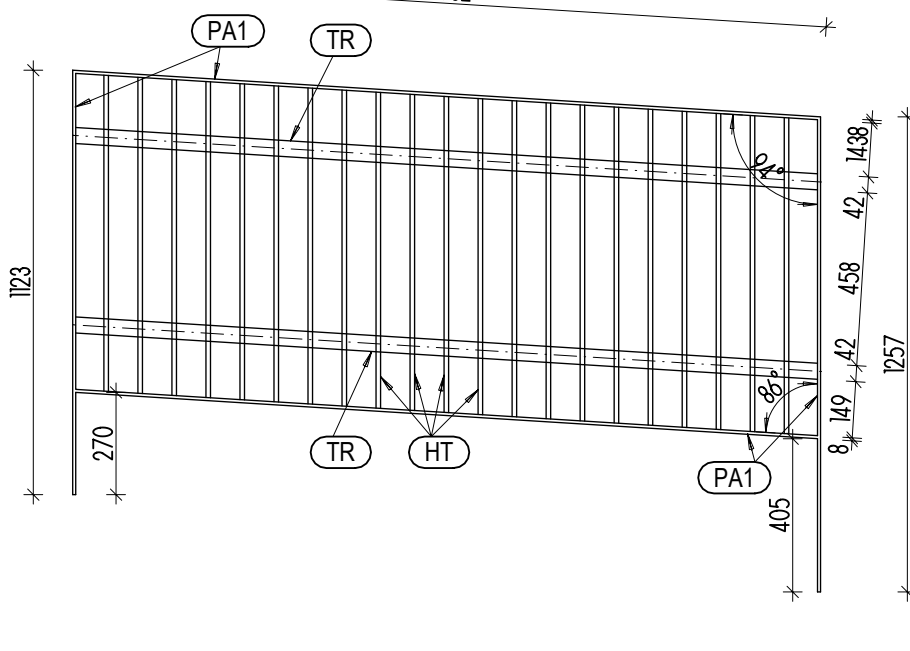
ŘEZ 6 - 6



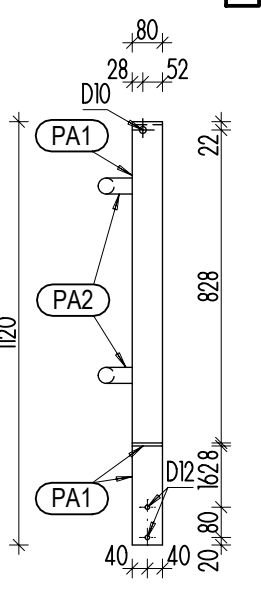
ZÁBRADLÍ (Z1) POHLED 1



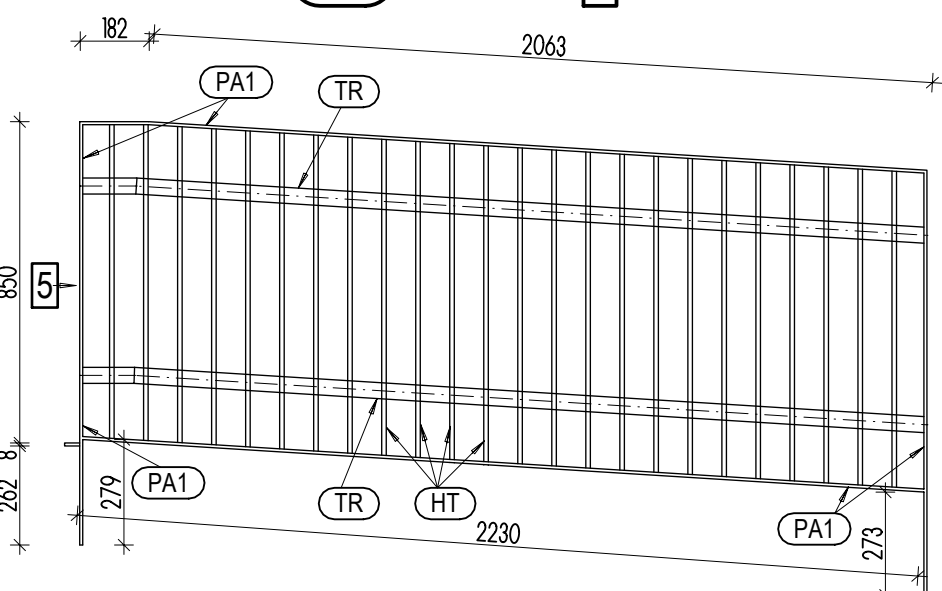
ZÁBRADLÍ (Z2) POHLED 1



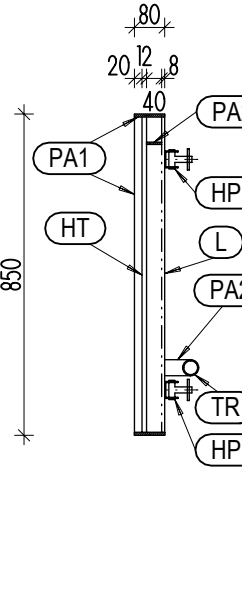
POHLED 5



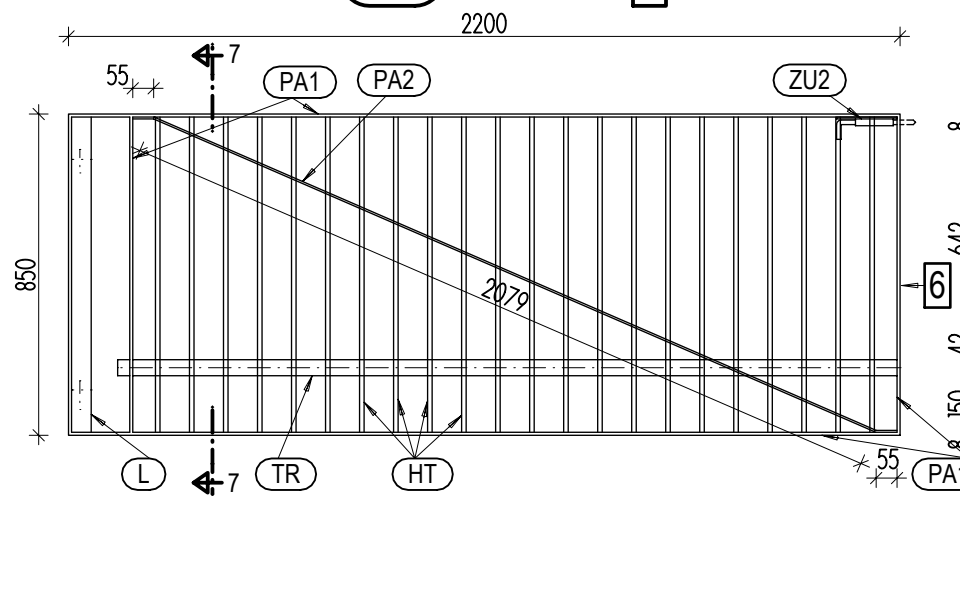
ZÁBRADLÍ (Z3) POHLED 1



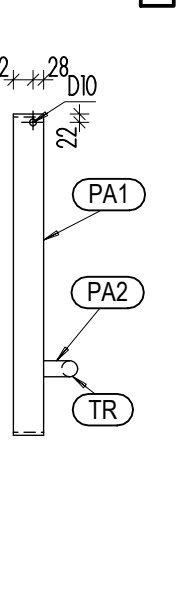
ŘEZ 4 - 4



ZÁBRADLÍ (Z4) POHLED 1



POHLED 6



VÝPIS MATERIÁLU

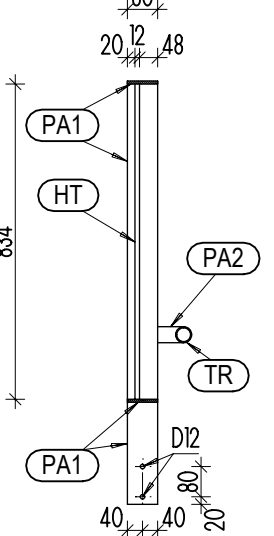
ODKAZ	PROFIL	mj.	kg/mj	CELKEM mj	CELKEM kg
PA1	OC. TYČ PLOCHÁ 80x8mm	bm	5,02	69,91	350,95
PA2	OC. TYČ PLOCHÁ 40x4mm	bm	1,26	21,19	26,70
HT	OC. TYČ HRANATÁ 12x12mm	bm	1,13	199,81	225,79
JA1	JÁČEK UZAVŘENÝ 100x100x4mm	bm	12,09	4,75	57,43
JA2	JÁČEK UZAVŘENÝ 30x15x2mm	bm	1,178	0,15	0,18
TR	TRUBKA OC. BEZEŠVÁ 42,4x3mm	bm	2,822	33,71	95,13
PL1	OC. PLECH TL. 4mm	m²	31,40	0,08	2,51
PL2	OC. PLECH TL. 8mm	m²	64,00	0,29	18,56
PL3	OC. PLECH TL. 20mm	m²	157,00	0,053	8,32
L	OC. VÁLC.PROFIL L 80x60x8mm	bm	8,34	1,70	14,18
ZT	ZÁVITOVÁ TYČ D 10mm	bm	0,617	8,50	5,24
BO	BETONÁŘSKÁ OCEL 12mm	bm	0,888	5,20	4,62
CELKEM kg					779,61

- (ZU1) OC. ZÁSTRČ UZAMYKATELNÁ D7/12-300mm 1ks  
(ZU2) OC. ZÁSTRČ UZAMYKATELNÁ D7/17-160mm 2ks  
(HP18) CAIS HP 18 NASTAVITELNÝ PANT S MATKOU A PLOTNOU 2ks  
(HL20) CAIS HL 20 NASTAVITELNÝ PANT 4ks

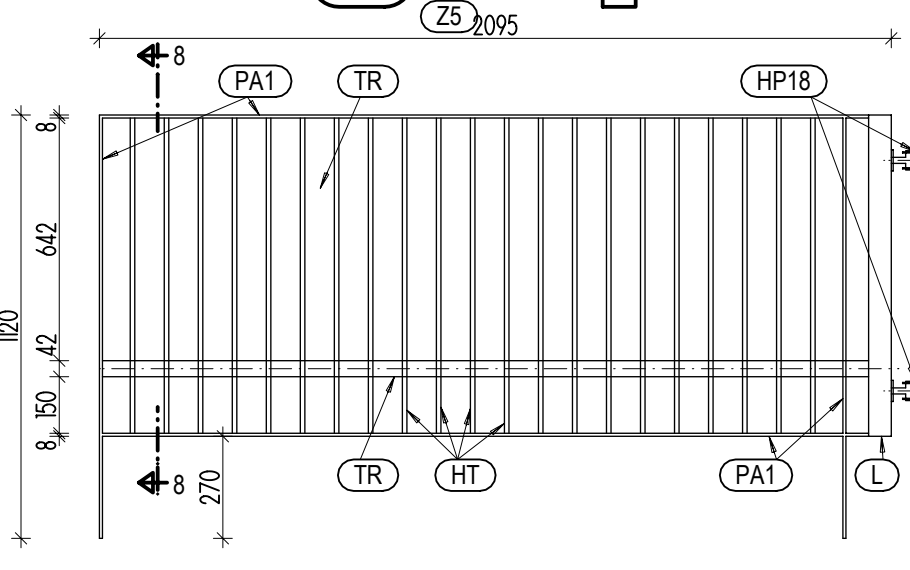
POZNÁMKY:

- 1) KOTVENÍ PŘÍRUBOVÝCH KOTEVNÍCH PLECHŮ KP1 - 3 DO NAVAZUJÍCÍCH SVISLÝCH BETONOVÝCH KONSTRUKCÍ BUDE PROVEDENO POMOCÍ ZÁVITOVÝCH TYČÍ D10mm DO PŘEDVRTANÝCH OTVORŮ CHEMICKOU MALTOU NA HLOUBKU 150mm.
- 2) SVAŘOVANÉ SPOJE OK BUDOU PROVEDENY KOUTOVÝMI SVARÝ 4mm
- 3) SLOUPKY BRÁNY A OC. TRUBKY - MADLA PRO OSSP BUDOU ZAVÍČKOVÁNY PLECHEM TL. 4mm
- 5) VŠECHNY ČÁSTI OK BUDOU POVRCHOVĚ UPRAVENY ŽÁROVÝM POZINKOVÁNÍM. PO TÉTO ÚPRAVĚ JIŽ NEBUDOU UPRAVOVÁNY ROZMĚRY A TVAR OK, ANI NEBUDOU DO OK VRTÁNY DALŠÍ OTVORY.
- 6) SOUČÁSTÍ TOHOTO VÝKRESU ANI DALŠÍCH PŘÍLOH PD NENÍ VÝKAZ SPOJOVACÍHO MATERIÁLU (MATKY, PODLOŽKY, ŠROUBY)
- 7) PŘED ZAHÁJENÍM VÝROBY BUDE ZHOTOVITELEM OK ZAJIŠTĚNA VÝROBNÍ DOKUMENTACE
- 8) PŘED ZAHÁJENÍM VÝROBY ZÁMEČNICKÝCH KONSTRUKCÍ, BUDE VÝROBCEM PROVEDENO ZAMĚŘENÍ SKUTEČNÝCH ROZMĚRŮ STAVEBNÍCH KONSTRUKCÍ. VÝROBNÍ ROZMĚRY OK A ZÁMEČNICKÝCH KONSTRUKCÍ, BUDOU PŘÍPADNĚ UPRAVENY
- 9) TYTO POZNÁMKY A VÝŠE UVEDENÝ VÝPIS MATERIÁLU SE TYKÁ VŠECH VÝKRESŮ, DOKUMENTUJÍCÍCH ZÁMEČNICKÉ KONSTRUKCE

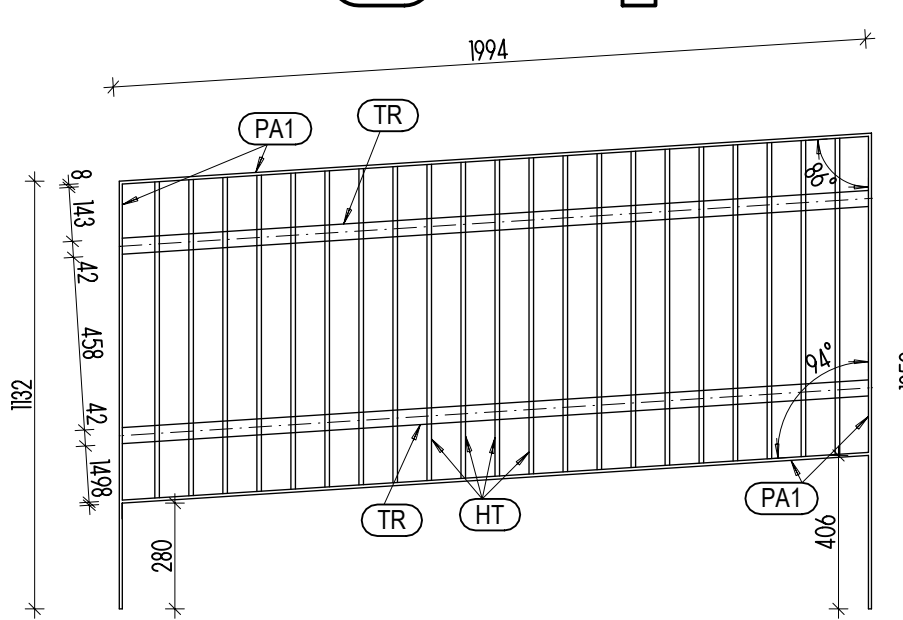
ŘEZ 8 - 8



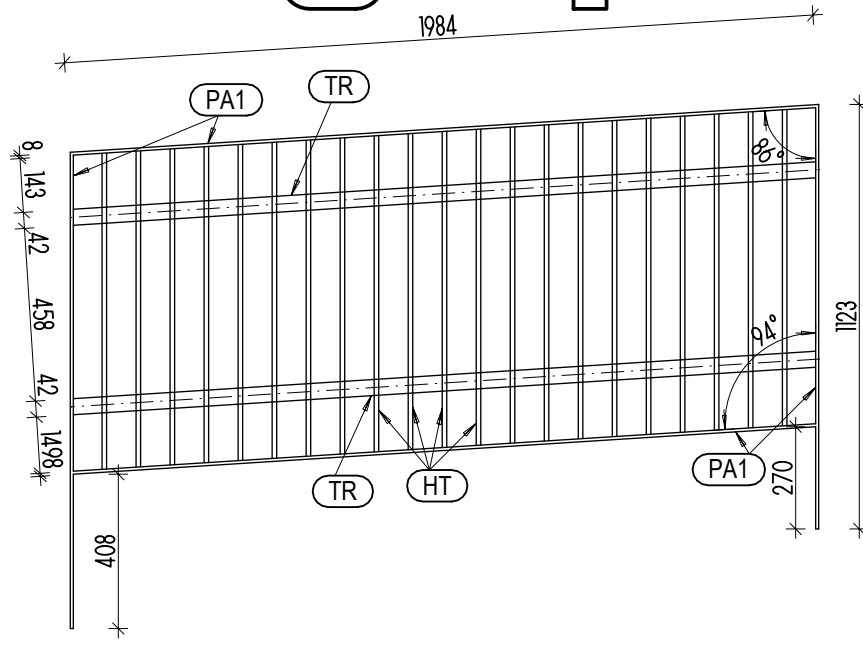
ZÁBRADLÍ (Z5) POHLED 2



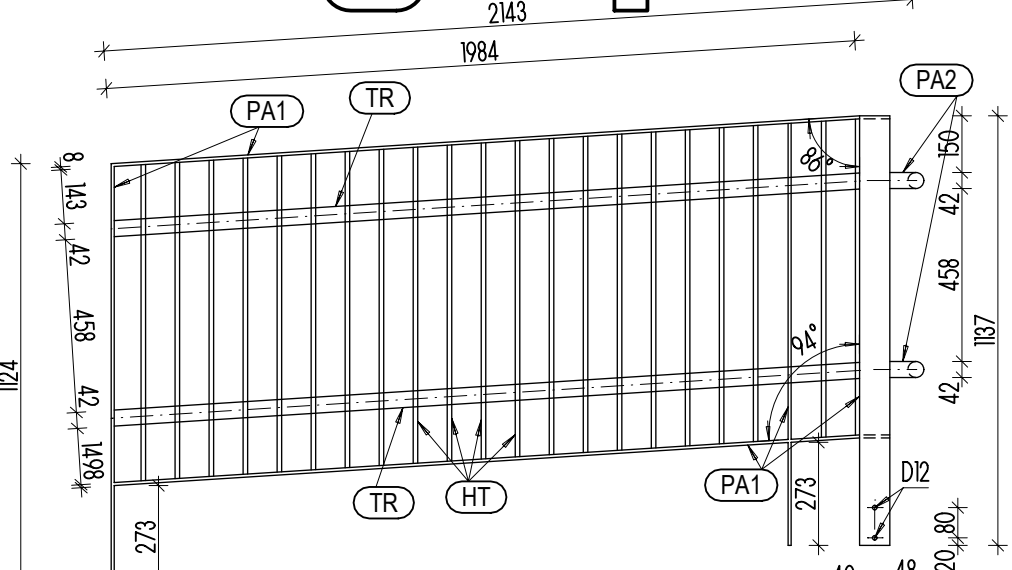
ZÁBRADLÍ (Z6) POHLED 4



ZÁBRADLÍ (Z7) POHLED 4



ZÁBRADLÍ (Z8) POHLED 4



VÝŠKOVÝ SYSTÉM BpV. SOUŘADNICOVÝ JTSK

		473 01 Okrouhlá, Okrouhlá 70 tel.: +420 603 192 266 email: knakal.jiri@gmail.com		HP	ING. ARCH. JIŘÍ KŇÁKAL
KŇÁKAL INŽENÝRING PROJEKT		VYPRACOVAL		ING. ARCH. JIŘÍ KŇÁKAL	
OBJEDNATEL MĚSTO NOVÝ BOR, náměstí Míru č.p. 1, 473 01 Nový Bor					
STAVBY ZAKÁZKY BEZBARIÉROVÝ PŘÍSTUP DO BUDOVY SKLÁŘSKÉHO MUZEA, NOVÝ BOR					
STAVEBNÍ OBJEKT / ČASŤ D. DOKUMENTACE STAVEBNÍHO OBJEKTU - ASŘ					
STUPEN	DSP	DATA	06/2019	NAČETÍ	1 : 20
VÝKRES				ČÍSLO ZAKÁZKY	O.2019.8.01
RAMPA - OCHRANNÉ ZÁBRADLÍ				D.1.1.b)05	